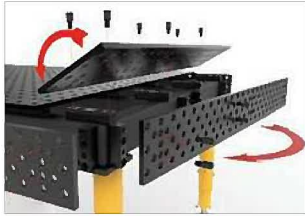


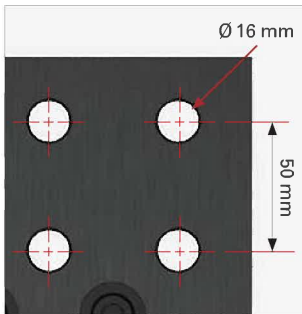


アルファテーブル概要



リバーシブルのテーブルトップ&サイドプレート

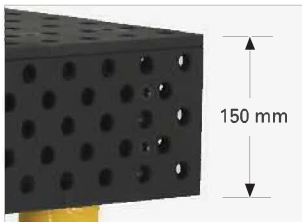
全てのBuildPro溶接テーブルは、16mm穴による位置決めが可能。専用治具を使用することができ、表面が傷ついた場合、裏返して使用、またはテーブルトップのみの交換が可能。



ALPHA16テーブル精度

テーブル平面度: 0.3mm / 1,000mm
穴間隔: 50mm
穴径: 16mm
プレート板厚: 12mm

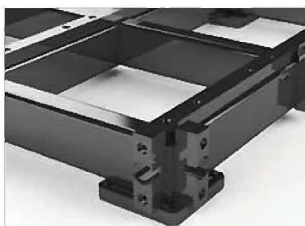
※他の溶接テーブルシリーズは板厚が16mm。



ALPHA16テーブル側面幅

ALPHA16テーブルは138mmのサイドプレートとテーブルトップを組み合わせて、高さ150mmに設計されています。

サイドプレートは、テーブルトップのように穴が開いており、固定の自由度を高めています。固定の自由度を高めるため、5ボアホールを採用。



サイドプレート取り付け

サイドプレートも取付ネジとブッシュで固定が可能。



窒化処理テーブルトップ

テーブルのテーブルトップ、サイドプレートはすべて窒化処理加工済。

窒化深さ: 0.01-0.02mm
表面硬度: テーブルトップ 58-62 HRC
サイドプレート 50-55 HRC



ALPHA テーブル

3,000 × 1,500 MM
テーブルサイズ



脚:重負荷型

型式	TM603015FP-A1	TM603015FP-A2
仕上げ	窒化処理	窒化処理
型式(脚)	6x TMSL3130	6x TMSL2530
テーブル表面高さ(mm)	917	767
※ 耐荷重(kg)	3500	3500
テーブル重量(kg)	957	951



脚:調整式

型式	TM603015FP-B1
仕上げ	窒化処理
型式(脚)	6x TMSLR30
テーブル表面高さ(mm)	715 ~ 969
※ 耐荷重(kg)	3500
テーブル重量(kg)	963



脚:調整式+ストッパー付きキャスター

型式	TM603015FP-C1
仕上げ	窒化処理
型式(脚)	6x TMSLC30
テーブル表面高さ(mm)	835 ~ 1,090
※ 耐荷重(kg)	1500
テーブル重量(kg)	986

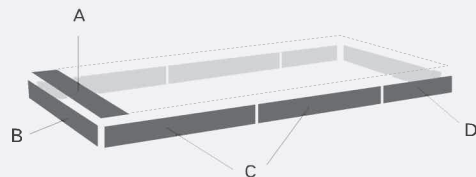
※耐荷重は、均等に分散した静荷重の計算に基づいています。



ALPHA, 3,000 X 1,500 X 150 MM テーブルトップ

(テーブル側面幅)

型式	仕上げ	表面サイズ(mm)	テーブル重量(kg)
TM603C15FP	窒化処理	3,000 x 1,500	918



ALPHAテーブル プレート内訳

参照	型式	個数	表面サイズ(mm)	重量(kg)	板厚(mm)
A	TM603015FP-01	15	1,500 x 200	25.9	12
B	TM603015FP-04	2	1,488 x 138	16.7	
C	TM602412FP-03	4	1,200 x 138	13.5	
D	TM603015FP-06	2	588 x 138	7.2	

ALPHA テーブル



2,400×1,200 MM
テーブルサイズ



脚:重負荷型

型式	TM602412FP-A1	TM602412FP-A2
仕上げ	窒化処理	窒化処理
型式(脚)	6x TMSL3130	6x TMSL2530
テーブル表面高さ(mm)	917	767
☆ 耐荷重(kg)	3500	3500
テーブル重量(kg)	689	683



脚:調整式

型式	TM602412FP-B1
仕上げ	窒化処理
型式(脚)	6x TMSLR30
テーブル表面高さ(mm)	715 ~ 969
☆ 耐荷重(kg)	3500
テーブル重量(kg)	695



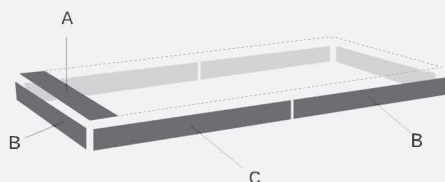
脚:調整式+ストッパー付きキャスター

型式	TM602412FP-C1
仕上げ	窒化処理
型式(脚)	6x TMSLC30
テーブル表面高さ(mm)	835 ~ 1,090
☆ 耐荷重(kg)	1500
テーブル重量(kg)	718

☆耐荷重は、均等に分散した静荷重の計算に基づいています。

ALPHA, 2,400 X 1,200 X 150 MM テーブルトップ
(テーブル側面幅)

型式	仕上げ	表面サイズ(mm)	テーブル重量(kg)
TM602412FP	窒化処理	2,400 x 1,200	650



ALPHAテーブル プレート内訳

参照	型式	個数	表面サイズ(mm)	重量(kg)	板厚(mm)
A	TM602412FP-01	12	1,200 x 200	20.7	12
B	TM602412FP-04	4	1,188 x 138	13.4	
C	TM602412FP-03	2	1,200 x 138	13.5	



ALPHA テーブル

2,000×1,000 MM
テーブルサイズ



脚:重負荷型	型式	TM602010FP-A1	TM602010FP-A2
	仕上げ	窒化処理	窒化処理
	型式(脚)	6x TMSL3130	6x TMSL2530
	テーブル表面高さ (mm)	917	767
	☆ 耐荷重 (kg)	3500	3500
	テーブル重量 (kg)	496	490



脚:調整脚	型式	TM602010FP-B1
	仕上げ	窒化処理
	型式(脚)	6x TMSLR30
	テーブル表面高さ (mm)	715 ~ 969
	☆ 耐荷重 (kg)	3500
	テーブル重量 (kg)	502



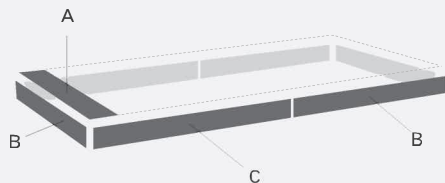
脚:調整脚+ストッパー付キャスター	型式	TM602010FP-C1
	仕上げ	窒化処理
	型式(脚)	6x TMSLC30
	テーブル表面高さ (mm)	835 ~ 1,090
	☆ 耐荷重 (kg)	1500
	テーブル重量 (kg)	525

☆耐荷重は、均等に分散した静荷重の計算に基づいています。



ALPHA, 2,000 X 1,000 X 150 MM テーブルトップ (テーブル側面幅)

型式	仕上げ	表面サイズ (mm)	テーブル重量 (kg)
TM602010FP	窒化処理	2,000 x 1,000	457



ALPHAテーブル プレート内訳

参照	型式	個数	表面サイズ (mm)	重量 (kg)	板厚 (mm)
A	TM602010FP-01	10	1,000 x 200	17.5	12
B	TM602010FP-04	4	988 x 138	11.4	
C	TM602010FP-03	2	1,000 x 138	11.5	

ALPHA テーブル



1,500×1,000 MM
テーブルサイズ



脚:重負荷型

型式	TM601510FP-A1	TM601510FP-A2
仕上げ	窒化処理	窒化処理
型式(脚)	4x TMSL3130	4x TMSL2530
テーブル表面高さ(mm)	917	767
☆耐荷重(kg)	3500	3500
テーブル重量(kg)	365	361



脚:調整式

型式	TM601510FP-B1
仕上げ	窒化処理
型式(脚)	4x TMSLR30
テーブル表面高さ(mm)	715 ~ 969
☆耐荷重(kg)	3500
テーブル重量(kg)	369



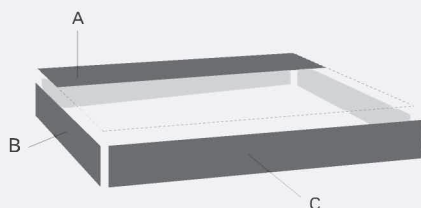
脚:調整式+ストッパー付きキャスター

型式	TM601510FP-C1
仕上げ	窒化処理
型式(脚)	4x TMSLC30
テーブル表面高さ(mm)	835 ~ 1,090
☆耐荷重(kg)	1500
テーブル重量(kg)	384

☆耐荷重は、均等に分散した静荷重の計算に基づいています。

ALPHA, 1,500 X 1,000 X 150 MM テーブルトップ
(テーブル側面図)

型式	仕上げ	表面サイズ(mm)	テーブル重量(kg)
TM601510FP	窒化処理	1,500 x 1,000	339



ALPHAテーブル プレート内訳

参照	型式	個数	表面サイズ(mm)	重量(kg)	板厚(mm)
A	TM603015FP-01	5	1,500 x 200	25.9	12
B	TM602010FP-04	2	988 x 138	11.4	
C	TM603015FP-04	2	1,488 x 138	16.7	



ALPHA テーブル

1,200×1,200 MM
テーブルサイズ



脚:重負荷型

型式	TM601212FP-A1	TM601212FP-A2
仕上げ	窒化処理	窒化処理
型式(脚)	4x TMSL3130	4x TMSL2530
テーブル表面高さ(mm)	917	767
☆ 耐荷重(kg)	2500	2500
テーブル重量(kg)	341	337



脚:調整式

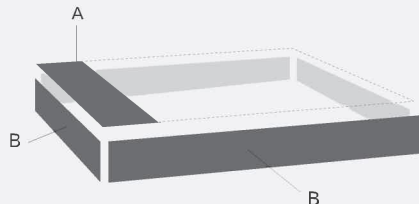
型式	TM601212FP-B1
仕上げ	窒化処理
型式(脚)	4x TMSLR30
テーブル表面高さ(mm)	715 ~ 969
☆ 耐荷重(kg)	2500
テーブル重量(kg)	345



脚:調整式+ストッパー付きキャスター

型式	TM601212FP-C1
仕上げ	窒化処理
型式(脚)	4x TMSLC30
テーブル表面高さ(mm)	835 ~ 1,090
☆ 耐荷重(kg)	1000
テーブル重量(kg)	360

☆耐荷重は、均等に分散した静荷重の計算に基づいています。



ALPHA, 1,200 X 1,200 X 150 MM テーブルトップ

(テーブル側面幅)

型式	仕上げ	表面サイズ(mm)	テーブル重量(kg)
TM601212FP	窒化処理	1,200 x 1,200	315

ALPHAテーブル プレート内訳

参照	型式	個数	表面サイズ(mm)	重量(kg)	板厚(mm)
A	TM602412FP-01	6	1,200 x 200	20.7	12
B	TM602412FP-04	4	1,188 x 138	13.4	