

# FBMウェルドフィルターユニット

主にヒューム用に用いられ、煙や粉塵の回収・排出に便利。

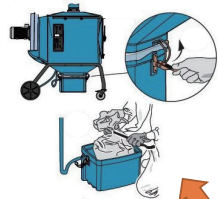


●カバー域が広い**3mアーム!**

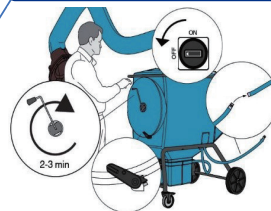
●フィルターの目詰まりをお知らせする**アラーム付き**

●ダストボックスが見えるところにあり、ゴミの**回収が簡単に!**

●フィルター掃除が**簡単&効果的に!**  
(エアを接続し外部のハンドルを回すだけ)



●従来品 (FUCシリーズ)  
トビラを開けてダストボックスを引出す



●従来品 (FUCシリーズ)  
トビラを開けてガンによるエア洗浄

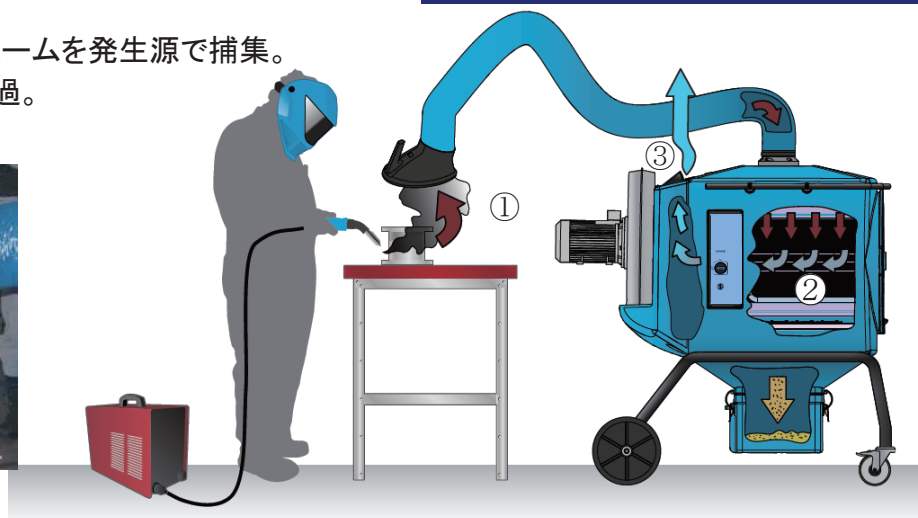
●従来品 (FUCシリーズ) から  
**約50%の軽量化**

●**大型キャスター**で移動がスムーズに

■労働安全衛生法 ■じん肺法(じん肺法施行規則) ■第9次粉じん障害防止総合対策  
溶接ヒュームによる健康障害を防止するための対策はこれらの法令で義務付けられています。

## 使用方法

- ①溶接作業時に発生する有害なヒュームを発生源で捕集。
- ②内蔵フィルターにて有害物質を濾過。
- ③クリーンな空気を室内に排気！



## 仕様

型式	FBM-105	FBM-106	FBM-205	FBM-206
製品番号	R691063	R691163	R691263	R691363
アーム数	1本		2本	
電源	三相 AC200V			
周波数	50Hz	60Hz	50Hz	60Hz
風量	1000m <sup>3</sup> /h		850m <sup>3</sup> /h × 2	
ファン容量	0.9kw		2.2kw	
ファン定格電流値	3.8A		8.7A	
最高吸温度	60℃			
フィルター表面積	13m <sup>2</sup>			
フィルター濾過率(※1)	99%			
寸法(W×D×H)(※2)	1295 × 800 × 1280		1408 × 800 × 1307	
質量	102kg		132kg	
騒音値	66dB		78dB	



FBM-105/106



FBM-205/206

※1)メーカー試験による(テスト粉末:石英粉末、平均粒子径:2μm) ※2)アーム部分を除く

※4芯のコード約8.5m付属しております。

※3相200Vのコンセントは付属しておりません。ご使用のコンセントに合わせてご用意ください。

**注意** 本カタログに掲載されている製品の機種選定について機器を適切に扱うために、液剤等の種類をよくご確認ください。

## 株式会社ヤマダコーポレーション YAMADA CORPORATION

本社:営業本部 〒143-8504 東京都大田区南馬込1丁目1番3号  
URL <http://www.yamadacorp.co.jp>

札幌営業所 〒062-0002 札幌市豊平区美園二条6丁目3番16号 仙台営業所 〒981-3137 仙台市泉区大沢2丁目2番3号  
東京営業所 〒143-8504 東京都大田区南馬込1丁目1番3号 名古屋営業所 〒463-0052 名古屋市守山区小幡宮ノ腰7番38号  
大阪営業所 〒536-0021 大阪府城東区諏訪1丁目2番20号 広島営業所 〒731-5128 広島市佐伯区五日市中央3丁目3番9号  
福岡営業所 〒812-0888 福岡市博多区板付5丁目18番14号 相模原工場 〒252-0212 相模原市中央区宮下1丁目2番38号

**製品お問合せはこちらへ ☎0120-518-055**

※本誌に記載する製品は改良等により予告なしに変更することがありますのでご了承ください。

2021.04